

言語聴覚療法（ST）初診までの流れ

申し込み

- 電話（またはFAX）で**歯科**のお申し込み（予約制）
- TEL 03-3267-6480 FAX 03-3269-1213
- 受付時間 午前9時～午後4時（月～金）
- **言語聴覚療法も希望する旨をお伝えください。**

歯科初診

- 医療面接（来院動機、障害の程度、日常の様子など）
- 口腔内の診査

言語初診

- 言語面接（言語発達、発音などの検査や問診）
 - 必要に応じて、定期的な言語聴覚療法開始
- ※通院頻度は患者さんの状態により異なります。

- ・言語聴覚療法**のみ**の通院（歯科通院なし）は受け付けておりません。
- ・歯科通院中の方でSTもご希望の場合は、スタッフまでお伝えください。
- ・ご希望の方が多いため、言語初診までお待ちいただく場合がございます。

言語聴覚療法（保険診療）

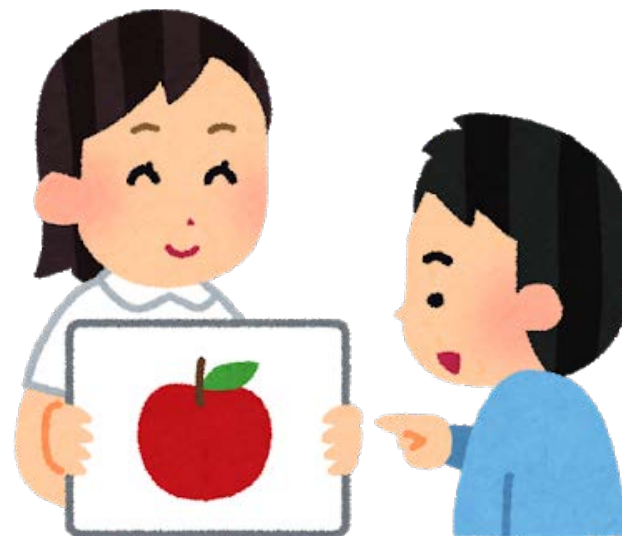
診療時間 月～金曜日 午前9時～12時
午後1時～4時

訓練時間 1回 40分程度

※キャンセル、ご予約の変更はお早めにご連絡ください。

(2020.8)

言語聴覚療法のご案内



東京都立心身障害者口腔保健センター

〒162-0823 東京都新宿区神楽河岸1-1
セントラルプラザ事務棟8・9階
TEL 03-3267-6480（診療予約）
FAX 03-3269-1213
URL <https://tokyo-ohc.org/>

言語聴覚療法とは？

病気や事故、発達上の問題により、ことばやコミュニケーションに問題のある方に対し、**言語聴覚士**(Speech-Language-Hearing Therapist=**ST**)が、患者さんの状況に合わせて訓練を行います。機能の獲得や改善を図りながら、豊かな生活が送れるよう、コミュニケーションの面から患者さんやご家族を支援します。

当センターでは歯科医師や歯科衛生士と連携し、それぞれの患者さんに合った訓練内容、開始時期、頻度、訓練期間などを総合的に検討しながら言語聴覚療法を実施しています。

どのような人が対象ですか？

ことばやコミュニケーションの問題は多岐にわたりますが、当センターでは下記の方を主な対象としています。

◆ コミュニケーションに問題のある方

- ・発音の誤りがある、話し方が不明瞭
- ・話しかけても反応しない、反応が乏しい
- ・ことばがなかなか増えない
- ・目が合わない など



◆ 行動面に不安や問題のある方

- ・集団生活に馴染めない
- ・視界に入ったものや聞こえた音が気になりやすい
- ・上手く気持ちを伝えられずパニックになる
- ・集中や注目を維持しにくい
- ・衝動的に行動してしまう など



定期的なりハビリは概ね10歳までの方が対象ですが、それ以上の方でも、ご家庭でできることなどをご相談いただけます。詳しくはスタッフにお尋ねください。

どんなことをしますか？

◆ 言語初診

言語面接や、ことばの検査を行います。言語面接では日常生活場面での様子、ご心配な点、コミュニケーションの状況や全体的な発達の変化についてお聞きします。生育歴や発達の様子がわかる母子手帳や発達検査、知能検査の結果などがありましたらお持ちください。

< 当センターで実施している検査の例 >

- ・構音検査 …発音の誤りの有無を確認する検査
- ・発達検査 …身体面、認知面など全体的な発達をみる検査
- ・言語発達検査 …ことばやコミュニケーションの発達をみる検査
- ・感覚統合検査 …過敏や鈍麻など、感覚の受け取り方の偏りをみる検査

患者さんに合わせた検査を行うことで具体的な課題を明らかにし、ひとりひとりの特性に合わせたアプローチに繋がっていきます。

◆ 言語訓練

検査結果をもとに、さまざまな教材を使いながら、患者さんの発達段階や目標・課題に合わせた訓練を行います。

< 当センターで実施している訓練の例 >

絵カード	ままごと	仮名並べ
		
ことばの理解や表出を促します。	実践的な言語能力や、想像力を養います。	段階的な課題を通し、仮名への興味を促します。

患者さんご自身へのアプローチだけでなく、周囲の方が患者さんの成長を手助けしやすいように、「それぞれの患者さんに合った関わり方」などもお伝えしています。