

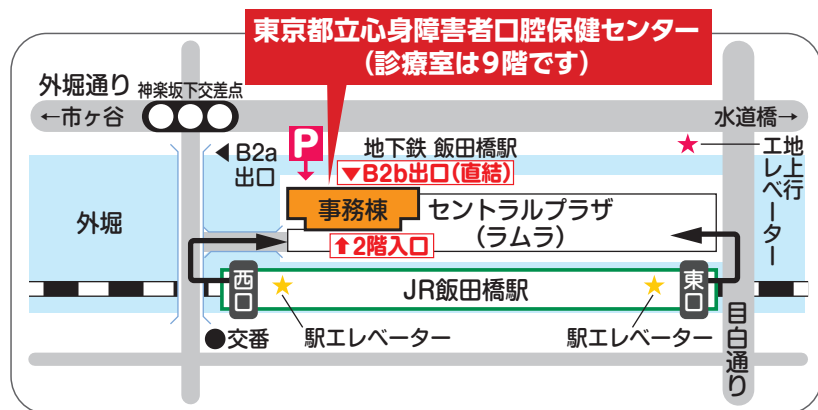
## 診療時間・休診日

- 診療時間 月～金曜日 9:00～12:00、13:00～16:30  
土曜日 9:00～12:00
- 休診日 日曜日、祝祭日および年末年始
- 診察申し込み方法  
電話（又はFAX）でお申し込みください（予約制）。  
受付時間：月～金曜日 8:45～16:30 土曜日 8:45～12:00  
**TEL：03(3267)6480 FAX：03(3269)1213**

- \*より良い医療を提供するために予約制をとっています。遅刻及びキャンセルはできるだけ避けるよう、ご協力をお願いします。
- \*当センターは障害者歯科医療の普及・啓発のため、さまざまな教育研修や施設及び診療の見学対応を行っています。皆様のご理解とご協力をお願いします。

## 交通案内

- JRご利用の場合  
飯田橋駅下車 西口（エレベーターあり）  
改札を出て右に進み、右手にあるセントラルプラザ事務棟2階入口よりエレベーターをご利用ください。
- 地下鉄利用の場合（東西線、有楽町線、南北線、都営大江戸線）  
飯田橋駅下車 B2b出口（セントラルプラザ1階ロビー直結）  
セントラルプラザ1階ロビーよりエレベーターをご利用ください。  
地上行エレベーターは、有楽町線・南北線の中央改札付近にあります。  
※低層用（B1～11階）エレベーターをご利用ください。  
※診察室は9階です  
※地下1階に駐車場がございます。



## 東京都立心身障害者口腔保健センター

ご あ ん な い



〒162-0823 東京都新宿区神楽河岸1番地1号  
セントラルプラザ 事務棟8・9階



TEL：03(3235)1141(代表)  
FAX：03(3235)1144  
URL：<https://tokyo-ohc.org>



指定管理者：公益社団法人 東京都歯科医師会

## 運営理念

患者さんとの十分な相互理解のもと、スペシャルニーズのある方が住み慣れた身近な場所で、安心して歯科診療が受けられることを目指します。

## 診療の流れ

### 申し込み

電話（またはFAX）にてご予約をお取りください。  
TEL **03-3267-6480** FAX **03-3269-1213**

### 初診

患者さん一人ひとりに合った診療を行うため、来院の動機、障害の程度、普段の様子などをお聞きします。口腔内を診査し、今後の診療の進め方や方針をご説明します。

### 治療 予防

診療計画に沿って診療を進めていきます。  
必要に応じた口腔健康管理・指導を行います。

### 定期検診

口腔疾患の有無や歯みがきの状況の確認、生活習慣等を含めた口腔健康管理・指導を定期的に行います。



地域の歯科医院で対応が可能な方は、  
地域の歯科医療機関をご紹介します。

口腔の健康管理を通して、  
患者さん一人ひとりのQOL\*の向上を目指します。

\*QOL=Quality of Life (生活の質)

一般歯科・小児歯科・矯正歯科



センターでの歯科治療は、口腔だけでなく、患者さんの全体像まで把握します。一人ひとりにあった診療計画を立て、安全で良質な医療を提供します。

日帰り全身麻酔法  
静脈内鎮静法



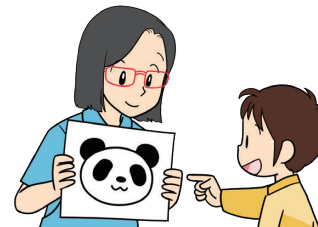
不安や緊張が強く、治療が安心・安全に行えない場合や、多数のむし歯や歯周病により集中的な治療が必要な場合などに行います。

口腔健康管理・指導



機械的歯面清掃、歯石除去、歯周ポケット内のケア等のプロフェッショナルケアや、歯みがきなどの自立支援、介助者によるケアの支援を行います。

言語聴覚療法



ことばの発達の遅れや発音の誤りなどがある方に対し、言語聴覚士が訓練・指導を行います。

摂食嚥下機能療法



食べることがうまくできない方に対し、口腔機能や食べ方、栄養などの面から指導・助言を行います。