

## 摂食嚥下外来 摂食初診までの流れ

申し込み

電話またはFAXでお申込み(予約制)  
TEL 03-3267-6480 FAX 03-3269-1213  
受付時間 午前9時～午後4時30分

歯科初診

医療面接、口腔内診査を行います。

摂食初診

食事場면을診ながら、診断、評価、アドバイス等を行います。

## 当日の持ち物

### 1 食材・飲み物



- ① 普段食べているものや食べ方が気になる食材をお持ち下さい。  
※ 電子レンジやミキサー、お湯、トロミ剤は当センターにございます。
- ② 飲み物(ペットボトル、水筒、紙パックなど)

### 2 食具



- ・ 普段使用しているスプーン・フォーク・箸・コップなど

### 3 初診時にお渡ししたアンケート



## 摂食嚥下外来 日時

外来日 月・水・金曜日  
診療時間 AM 9:15～11:45、PM 1:00～4:15

※ 摂食嚥下外来の診療は保険適用になります。

(令和3年3月)

# 摂食嚥下外来 ご案内



## 東京都立心身障害者口腔保健センター

〒162-0823 東京都新宿区神楽河岸1-1  
セントラルプラザ事務棟8・9階  
TEL 03-3267-6480 (診療予約)  
FAX 03-3269-1213  
URL <https://tokyo-ohc.org/>

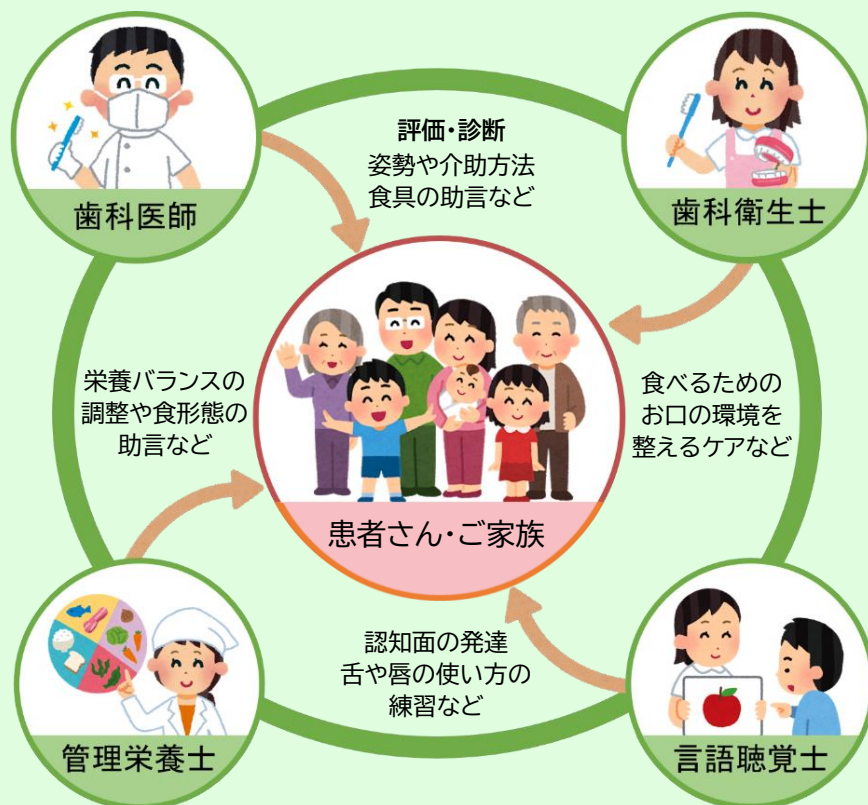
## 摂食嚥下外来とは？

離乳食の進め方がわからない、よくかまない、むせてしまう、など食べることに困りの患者さん(小児から高齢者)を対象に、おいしく安全に食事ができるようアドバイスをします。

精密検査が必要な場合は嚥下内視鏡検査(VE)を行い、診断します。  
※嚥下造影検査(VF)が必要な場合は、大学病院をご紹介します。

## 多職種チームで支援します

患者さん一人ひとりの「食べる機能、話す機能」に合ったアドバイスやケアができるよう、多職種によるアプローチを行っています。



## ライフステージと摂食嚥下機能に応じて支援します

### 乳児期 幼児期

- ◇離乳食の進み具合、食形態や栄養面のお悩みはありませんか？
- ◇コップやストローで上手に飲めますか？

おいしく安全に食べる方法、食べる楽しさを伝えていきます。



### 学童期 青年期

- ◇口いっぱいに詰め込んで食べていませんか？
- ◇食べるスピードが速くありませんか？

詰め込み食べは、窒息の危険があります。  
ゆっくりよく噛んで食べることで、消化・吸収がよくなります。



### 成人期 老年期

- ◇丸飲みしていませんか？
- ◇食事や水分摂取時に、むせることはありませんか？

よく噛んで食べることで、肥満などの生活習慣病を予防します。  
食形態や姿勢の工夫で誤嚥を防ぐことができます。



## 摂食定期健診のご案内

長期的に患者さんの食べる機能を支援するため、以前摂食嚥下機能療法を受けたことのある**6歳・12歳・18歳**の方を対象に、摂食嚥下機能療法の定期健診も行っています。

## ワンポイント摂食アドバイスのご案内

食べ方が気になるので1度診てほしいという方のために、少ない回数でのアドバイスも行っています。歯科医師、歯科衛生士にご相談ください。