

ラバーダム防湿ってなに？

ラバーダムシートをかけて治療する歯を露出させる方法です。

1

ラバーダム防湿って何のためにするの？

歯にラバーダムを装着することにより、治療する周りの粘膜を保護するとともに、治療する歯に唾液や細菌が入るのを防ぐためのものです。

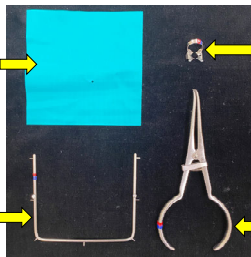
つまり患者さんの安全性、治療の成功率の向上を目的としています。



2

ラバーダム防湿に使用する機材ってどれ？

ラバーダムシート



クランプ(歯にかける道具)

これらを組み合わせて使います！

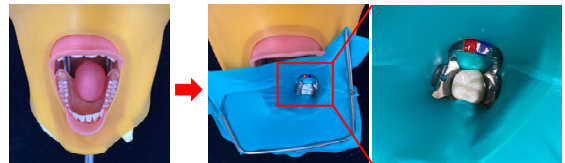


フレーム

クランプを把持する道具

3

ラバーダム防湿を装着してる状態です。



このように頬や舌がシートでカバーされることで、傷がつく心配がなく安全です。また唾液が入らないため、感染を防ぎ治療の成功率が上がります！

4

メリットは？

安全

粘膜が傷つかない
薬が漏れない
器具が喉に落ちない

処置の成功率向上

材料がくっつきやすい
感染がない

処置がしやすい
治療する歯が見やすい

水が口に入ってこないの
で、「オエッ」となりやすい
人にもおすすめです。



5

デメリットはないの？



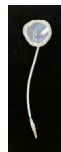
デメリットというたないですが、あえて挙げるのならば以下のことになります。

- ・鼻呼吸ができない場合は工夫が必要(できる)
- ・装着時に歯肉が押される感じがある
- ・口腔内の状況によっては、装着することができない

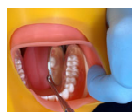
6

使用できない場合はどうしたらいい？

代用品を
使います！



舌ガード



大ミラー



ロール状の綿

センターでの診療の取り組み

安全で質の高い医療を提供するために、
センターでは可能な限りラバーダム防湿を行っています。
ご協力よろしくお願いいたします。

よろしくお願いします

