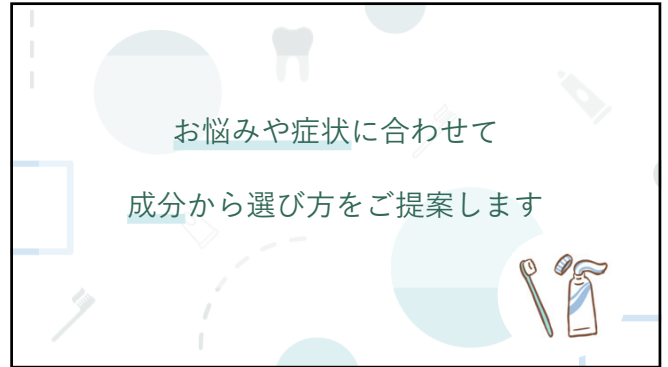
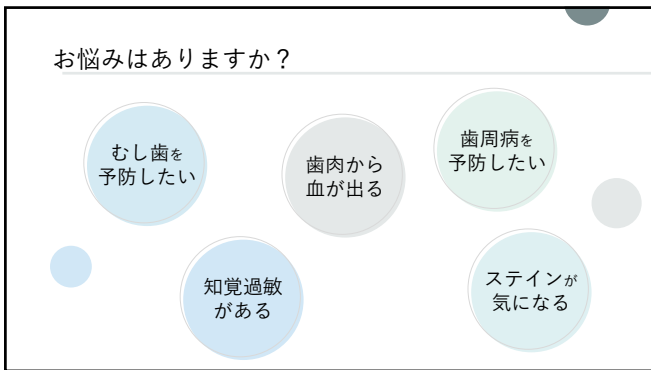




1



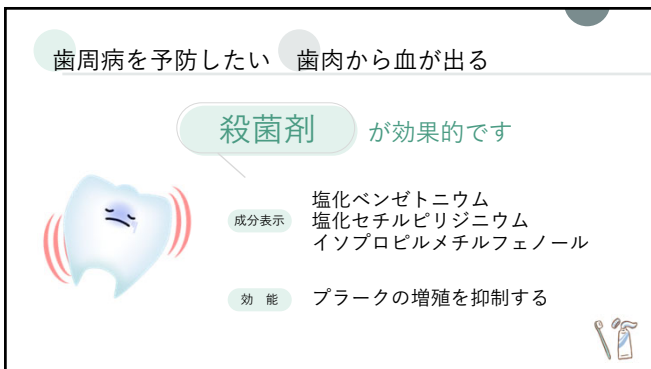
2



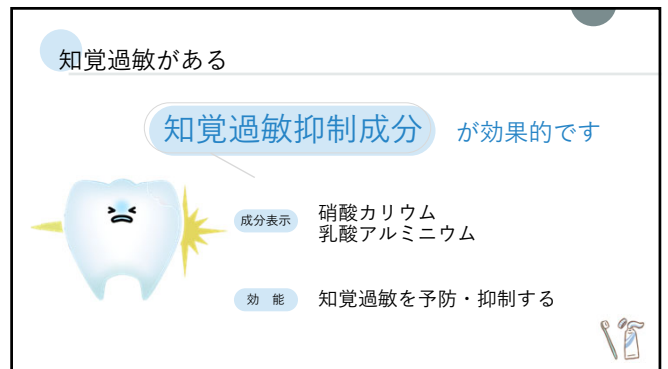
3



4



5



6

ステインが気になる

ステイン除去成分 が効果的です




成分表示 ポリエチレングリコール


効能 着色汚れを落とす



7

フッ素の濃度は？



年齢	量	濃度
2歳まで	米粒大 	1000ppmF
3~5歳	グリーンピース大 	1000ppmF
6歳~成人	歯ブラシ全体 	1500ppmF

※1000ppm = 0.1%の濃度



8

うがいが難しい人は？



フォーム(泡)	ジェル
	

- ☑ お口に残りにくい
- ☑ 磨き終わった後はガーゼで優しく拭き取ればOK





9

さいごに

歯みがきでは、ブラッシングで歯垢を落とすことが重要です

自分に合った歯みがき剤を選んで有効に活用しましょう

お気軽にご相談ください

10